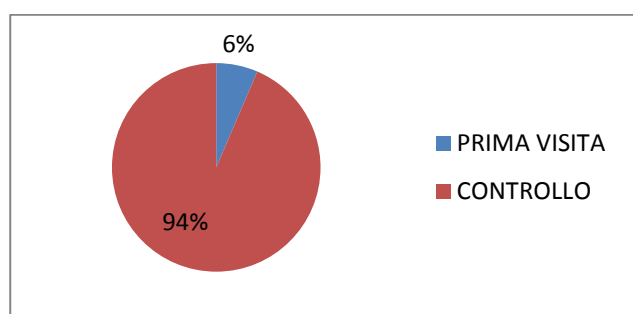


QUESTIONARI 2018 AMBULATORI

Nell'arco del 2018 sono stati raccolti 31 questionari (cioè il 0.79 %), a fronte di 3882 visite effettuate (nello specifico 325 prime visite psichiatriche in regime di solvenza, 1258 visite di controllo in regime di solvenza, 1322 psicoterapie, 126 prime visite psichiatriche ASL , 238 visite psichiatriche di controllo ASL, 130 prime visite neurologiche ASL, 483 visite neurologiche di controllo ASL).

Gli utenti che si presentano in struttura per effettuare una visita di controllo sono più propensi alla compilazione del questionario. L'94 % degli utenti che hanno compilato il questionario infatti aveva effettuato una visita di controllo



1.tipo di visita effettuata

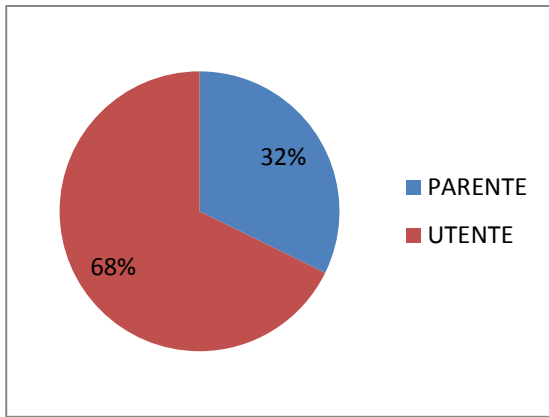
Rispetto all'anno precedente vi è stato un'ulteriore diminuzione del numero di questionari raccolti.

Sono ormai ben note le motivazioni legate alle difficoltà da parte dell'utenza nella compilazione dei questionari

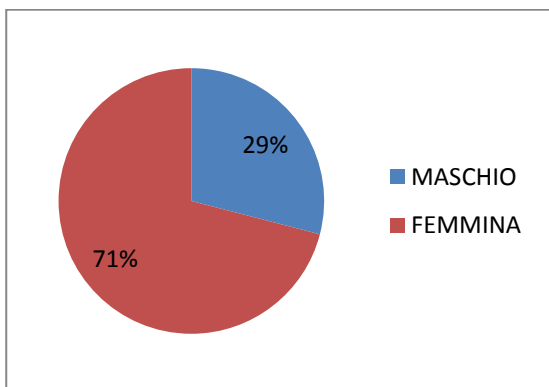
- Cadenza settimanale o mensile delle visite
- Difficoltà nel comprendere il totale anonimato del questionario
- Reticenza dei pazienti in prima visita nel trattenersi a compilare il questionario al termine dell'incontro coi medici

E' stata data la possibilità all'utenza di indicare il proprio gradimento utilizzando una scala da 1 a 10, in cui 1 corrisponde a "assolutamente insoddisfatto" e 10 corrisponde a "pienamente soddisfatto".

Il questionario è stato compilato dagli utenti per il 68% dei casi e dai loro parenti nel 32%. Tra gli utenti il 71 % è di sesso femminile



2 . Compilatore



3. Sesso

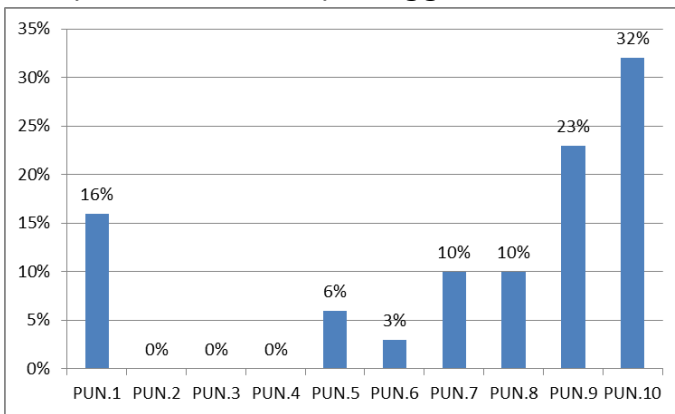
Gli utenti risultano suddivisi nelle seguenti classi d'età:

- Fino a 20 anni (0% degli utenti)
- 21 - 40 anni (29 % degli utenti)
- 41 – 60 anni (48 % degli utenti)
- 61 – 80 anni (23 % degli utenti)

La classe d'età prevalente è quella centrale (40 – 60 anni), seguita dalla categoria di utenti che vanno dai 21 ai 40 anni. L'età media è di 51 anni.

La valutazione complessiva del servizio ambulatoriale rimane nel complesso molto positiva. Dal grafico 4 si evince che il 65% dell'utenza ha risposto alle domande

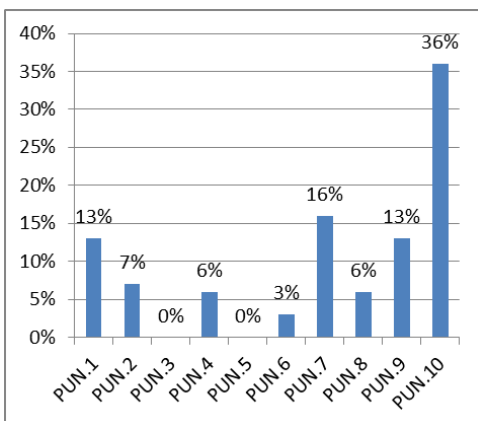
del questionario con punteggi tra ≥ 8 che equivale ad alta soddisfazione del servizio



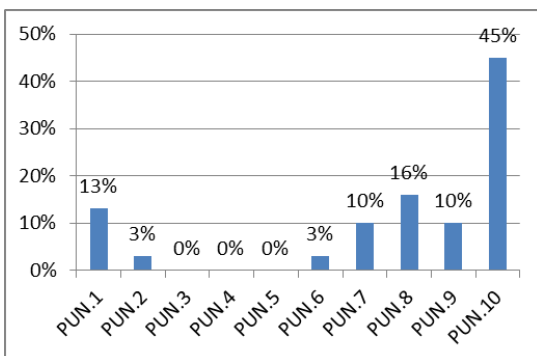
4.Soddisfazione

Un alto gradimento è confermato per tutti gli item proposti

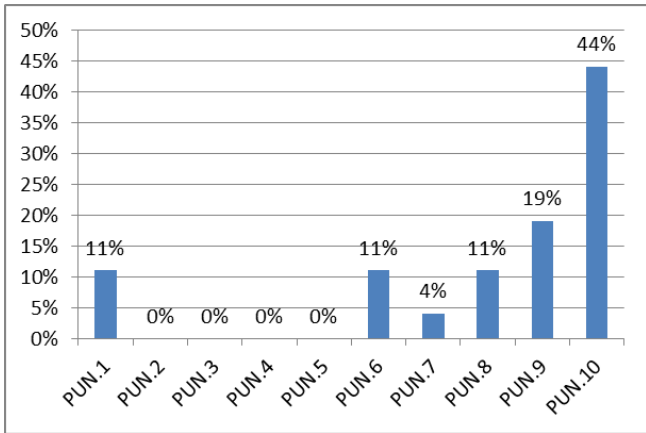
Dalla totalità dei questionari si evince infatti una generale soddisfazione nell'erogazione del servizio ambulatoriale sia per quanto riguarda la cortesia e la disponibilità del personale dell'ufficio Accettazione per l'accuratezza ricevuta durante la visita medica e psicologica altresì nella tutela della privacy.



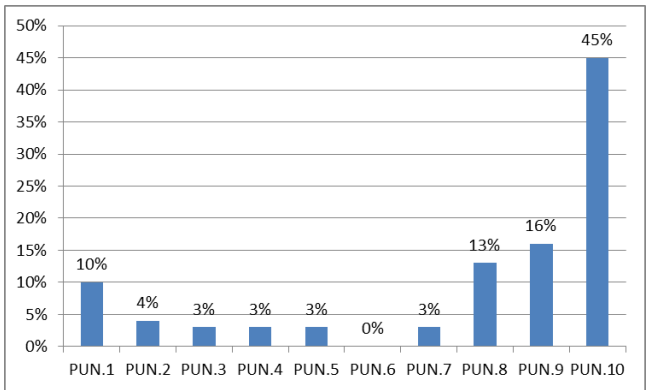
5.cortesia e disponibilità personale accettazione



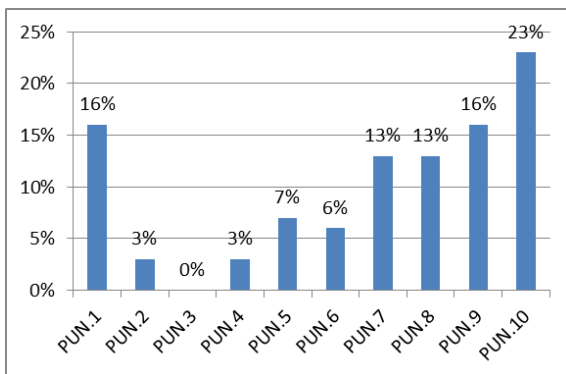
6. accuratezza visita medica



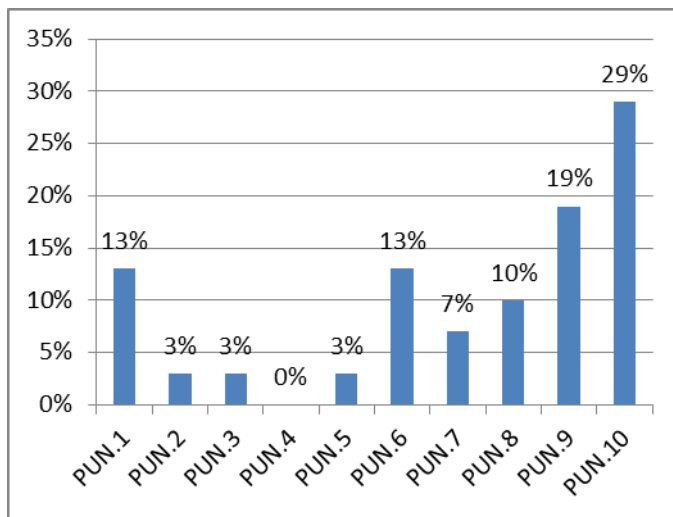
7. accuratezza visita psicologica



8. privacy



9. tempo di attesa dalla prenotazione alla visita



10.tempo di attesa